

# INAIL

ISTITUTO NAZIONALE PER L'ASSICURAZIONE  
CONTRO GLI INFORTUNI SUL LAVORO



## INAIL: un breve profilo

*L'**INAIL** (Istituto Nazionale per l'Assicurazione contro gli Infortuni sul Lavoro) è un organismo pubblico, non economico e finanziariamente indipendente, che gestisce in Italia l'assicurazione obbligatoria contro gli infortuni sul lavoro e le malattie professionali per conto dello Stato.*

*Dalla prima legge, risalente alla fine del XIX secolo, la tutela fornita dall'INAIL si è connotata sempre più come un sistema di tutela globale e integrata che va dall'indennizzo, alle azioni di prevenzione nei luoghi di lavoro, alle prestazioni sanitarie ed economiche, alla cura, alla riabilitazione e al reinserimento nella vita sociale e lavorativa delle persone che hanno subito danni a seguito di infortuni sul lavoro o di malattie professionali.*

*Recenti provvedimenti legislativi hanno ampliato la missione dell'INAIL che oggi comprende anche attività di ricerca, certificazione e verifica.*

*L'INAIL ha così assunto la funzione strategica di **Polo della Salute e della Sicurezza sul Lavoro** in Italia.*

# ASSICURAZIONE

L'**INAIL** tutela i lavoratori contro i danni fisici ed economici subiti per infortuni e malattie causate dall'attività lavorativa.

L'**assicurazione** è obbligatoria per tutti i datori di lavoro che occupano lavoratori dipendenti in attività che la legge identifica come rischiose.



Le **parti** del rapporto assicurativo sono:

- **Il Datore di lavoro:** ha l'obbligo di pagare il premio in base al rischio delle attività svolte dall'azienda.
- **Il Lavoratore:** è tutelato dall'INAIL con prestazioni economiche e sanitarie in caso di infortunio o di malattia professionale. La tutela dell'INAIL si estende anche al caso in cui il datore di lavoro non abbia dichiarato l'attività o non abbia versato il premio, in base al principio dell'automaticità delle prestazioni.
- **L'INAIL:** è l'ente assicuratore, che raccoglie i premi e fornisce prestazioni economiche, sanitarie e integrative.

Con il Decreto Legislativo n. 38 del 2000 la copertura dell'INAIL si è estesa anche al **danno biologico permanente** e alle sue conseguenze patrimoniali.

Nel 1999 è stata istituita l'assicurazione contro gli **infortuni in ambito domestico**, come riconoscimento del valore sociale del lavoro svolto in casa.

## PREVENZIONE

La **prevenzione** è una funzione essenziale che l'INAIL svolge, in collaborazione con altri Organismi, per adempiere ai compiti che la legge gli ha assegnato in materia di **informazione, formazione, assistenza, consulenza e sostegno** alle aziende per la piena attuazione delle norme relative alla salute e alla sicurezza nei luoghi di lavoro.



L'INAIL realizza **percorsi formativi** per particolari settori lavorativi del sistema pubblico e privato, rivolti a figure professionali impegnate in attività di prevenzione a vari livelli, funzioni e competenze, con particolare riguardo alle piccole e medie imprese.

Al fine di promuovere la salute e la sicurezza nei luoghi di lavoro, l'INAIL ha realizzato un **sistema di incentivi alle imprese** che sviluppino progetti di investimento e formazione in materia di salute e sicurezza sul lavoro e un **sistema di agevolazioni tariffarie** per le aziende che promuovono interventi migliorativi in materia di prevenzione.

L'INAIL è anche impegnato, in collaborazione con altre Autorità competenti, a creare un legame stabile tra scuola e mondo del lavoro per **diffondere tra i giovani la cultura della salute e sicurezza** negli ambienti di vita, di studio e di lavoro.

La **diffusione delle informazioni** sulla salute e sicurezza sul lavoro è promossa anche attraverso convegni, pubblicazioni, campagne informative e ricerche.

## RIABILITAZIONE

La funzione di **riabilitazione** svolta dall'INAIL si basa sul concetto di "presa in carico" del lavoratore a seguito dell'evento lesivo. La persona disabile è, dunque, considerata in tutta la sua complessità e specificità e pertanto destinataria di una gamma di interventi personalizzati, finalizzati al massimo recupero funzionale e al reinserimento nella famiglia, nella società e nel mondo del lavoro.



L'INAIL svolge la funzione riabilitativa attraverso una serie di interventi che vanno dalle prestazioni ambulatoriali in alcune Sedi territoriali, ai trattamenti di medicina riabilitativa presso il **Centro di Riabilitazione Motoria di Volterra**, alla riabilitazione protesica fornita presso il Centro Protesi di Vigorso di Budrio e la sua filiale di Roma. Il **Centro Protesi di Vigorso di Budrio**, in particolare, è una struttura di eccellenza che progetta, collauda e realizza protesi e presidi ortopedici personalizzati e tiene corsi individuali di addestramento all'uso di tali ausili, considerati come strumento fondamentale del percorso individuale dei pazienti verso l'autonomia.

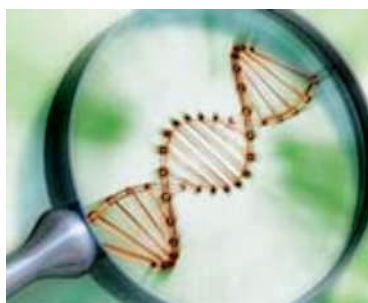
Nel 2001 l'INAIL ha creato "**Superabile**", un contact-center integrato, costituito principalmente da un portale di informazione e di documentazione sulle tematiche della disabilità aggiornato quotidianamente ([www.superabile.it](http://www.superabile.it)) e da un servizio gratuito di consulenza telefonica.

## RICERCA

Le funzioni dell'INAIL nel **settore tecnico-scientifico** e di **ricerca** riguardano le attività di ricerca, sperimentazione, controllo, consulenza, assistenza e alta formazione, finalizzate a promuovere la salute e la sicurezza negli ambienti di vita e di lavoro.

In particolare, le aree di maggiore interesse nel settore della ricerca riguardano la medicina del lavoro, l'igiene industriale e le tecnologie di sicurezza.

Attraverso un approccio multidisciplinare sono condotte **ricerche, misure e accertamenti** sui **rischi** dovuti ad agenti chimici, biologici, cancerogeni e fisici, così come a fattori ergonomici e psicosociali. L'obiettivo è quello di mettere a punto metodiche, procedure e norme in linea con l'evoluzione tecnologica dei sistemi, delle attrezzature e dei processi produttivi.



Altri compiti assegnati all'INAIL sono: la **sorveglianza epidemiologica** dei tumori professionali; le attività **controllo** delle attrezzature di lavoro; la **certificazione** e il riconoscimento dei laboratori e degli organismi di certificazione secondo le normative europee e i trattati internazionali; i **controlli** e le ispezioni in stabilimenti ad alto rischio per particolari attività; i **collaudi** su strumenti e attrezzature usate dai lavoratori.

In quanto organismo notificato, l'INAIL rilascia certificati di conformità alle Direttive europee.

# ORGANIZZAZIONE



**Dipendenti:** approx. 10.000

## **Direzione Generale**

- 15 Direzioni Centrali
- 5 Consulenze Tecniche
- 5 Servizi
- Sovrintendenza Medica Generale
- Settore Ricerca

**21 Direzioni Regionali**  
**220 Sedi**

# DATI

- **Posizioni assicurative**  
3.818.842
- **Lavoratori assicurati**  
circa 21 milioni
- **Entrate contributive**  
9.053.080
- **Portafoglio aziende**  
3.343.812
- **Rendite**  
828.803
- **Uscite per prestazioni**  
6.118.439

\* *Dati aggiornati al 30/12/2011*



**La sicurezza  
dei  
lavoratori**

**è**

**competitività  
per  
le imprese**

**INAIL**

Direzione Centrale Comunicazione  
Piazzale Giulio Pastore 6  
00144 - Roma

**[www.inail.it](http://www.inail.it)**

**[dccomunicazione@inail.it](mailto:dccomunicazione@inail.it)**

tel. +39 06 5487.2154